

## ➤ WSTAWKA MONTAŻOWA TYP KL/L1

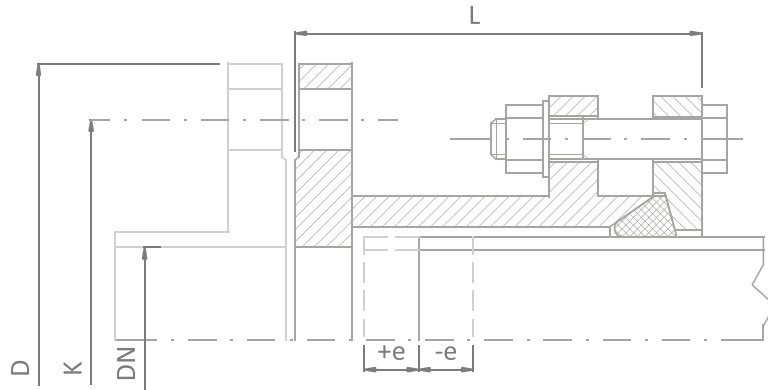
- wstawka montażowa (łącznik rurowy) nieutwardzona z osiowym luzem montażowym stosowana przy montażu i demontażu różnego rodzaju armatury odcinającej i regulacyjnej,
- możliwość dostosowania przyłączy kołnierzowych i długości zabudowy do indywidualnych wymagań klienta,
- przeznaczona do współpracy z mediami takimi jak powietrze, gazy, woda pitna, procesowa, ścieki itp.
- elementy ze stali nierdzewnych są w całości poddawane procesowi trawienia i pasywacji metodą zanurzeniową lub natryskową,
- wstawka montażowa KL/L1 jest stosowana w gospodarce wodno-ściekowej, przemyśle energetycznym, hutniczym, wydobywczym, petrochemicznym, chemicznym, cementowym oraz papierniczym.

## DANE TECHNICZNE

<b>Owiercenie kołnierzy:</b>	PN 2,5; PN 6; PN 10; PN 16; PN 25 lub inne
<b>Średnica nominalna:</b>	DN 50 do DN 2400. Średnice niestandardowe oraz powyżej DN 2400 na specjalne zamówienie
<b>Materiały:</b>	stale węglowe, nierdzewne, kwasoodporne lub inne
<b>Zabezpieczenie antykorozyjne:</b>	farba epoksydowa, bitumiczna, ocynk galwaniczny lub ogniowy, trawienie i pasywacja (stale nierdzewne i kwasoodporne)
<b>Uszczelnienie:</b>	NBR, EPDM, Silikon, Viton lub inne
<b>Normalia:</b>	ocynkowane, A2, A4



## Wstawka montażowa typ KL/L1



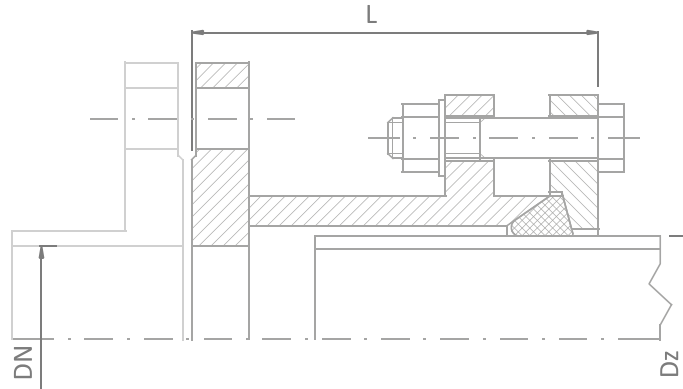
PN-EN 1092-1

Tabela wymiarowa wg PN10

DN [mm]	Długość zabudowy L [mm]	Luz montażowy e +/- [mm]	Średnica zewnętrzna D [mm]	Średnica podziałowa K [mm]	Ilość otworów przyłączeniowych [szt.]	Średnica otworów przyłączeniowych [mm]	Masa [kg]
50	140	50	165	125	4	18	6,5
65	140	50	185	145	8	18	9
80	140	50	200	160	8	18	11,5
100	140	50	220	180	8	18	13
125	160	55	250	210	8	18	17
150	160	55	285	240	8	23	22
200	160	55	340	295	8	23	29
250	175	60	395	350	12	23	38
300	175	60	445	400	12	23	43
350	175	60	505	460	16	23	51
400	175	60	565	515	16	27	61
450	175	60	615	565	20	27	70
500	175	60	670	620	20	27	78
600	175	60	780	725	20	30	100
700	180	60	895	840	24	30	132
800	180	60	1015	950	24	33	174
900	180	60	1115	1050	28	33	192
1000	200	65	1230	1160	28	36	221
1200	200	65	1455	1380	32	39	332
1400	210	65	1675	1590	36	42	433
1600	210	65	1915	1820	40	48	573
1800	220	65	2115	2020	44	48	712
2000	220	65	2325	2230	48	48	846

Inne wykonania na zapytanie

## Wstawka montażowa typ KL/L1 Formularz zamówienia



**Wykonanie materiałowe\*:**

1. Stal węglowa (S235JR/S355JR lub inne), z pokryciem: epoksydowym/bitumicznym/cynkowym
2. Stal nierdzewna i kwasoodporna (1.4301/1.4541/1.4571 lub inne)

**Normalia\*:**

Ocynkowane/A2/A4

**Uszczelnienie\*:**

Silikon/EPDM/NBR/Viton

**Wymiary:**

Średnica nominalna	DN= .....
Długość zabudowy**	L= .....
Średnica rurociągu	Dz= .....

\* niepotrzebne skreślić, inne wykonanie na zapytanie

\*\* tylko w przypadku wykonań niestandardowych

**UWAGI:**

.....

.....

.....

.....

.....

.....

.....



multivalve

Multivalve Sp. z o. o.  
44-109 Gliwice, ul. Eiffel'a 6  
tel.: + 48 32 661 00 00  
fax: + 48 32 661 00 01  
multivalve@multivalve.pl  
www.multivalve.pl

Certyfikat TÜV Rheinland  
ISO 9001 – 2008

