

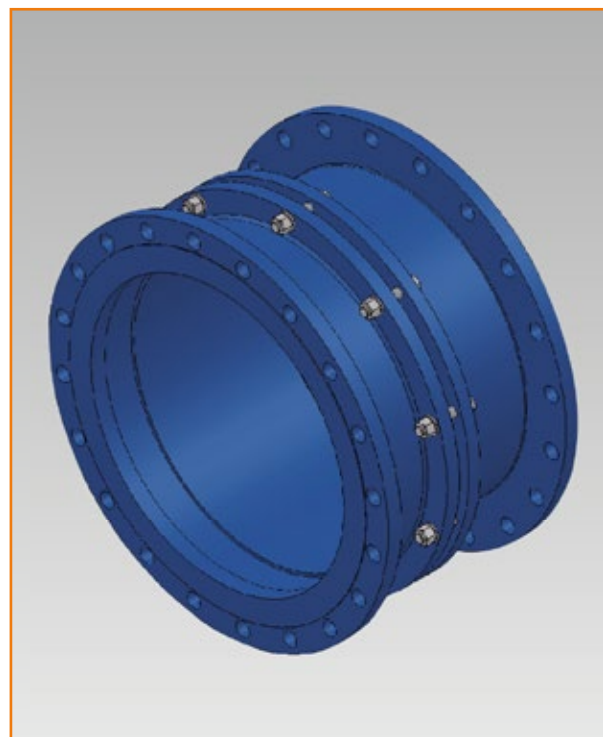


➤ WSTAWKA MONTAŻOWA TYP KLL/L2

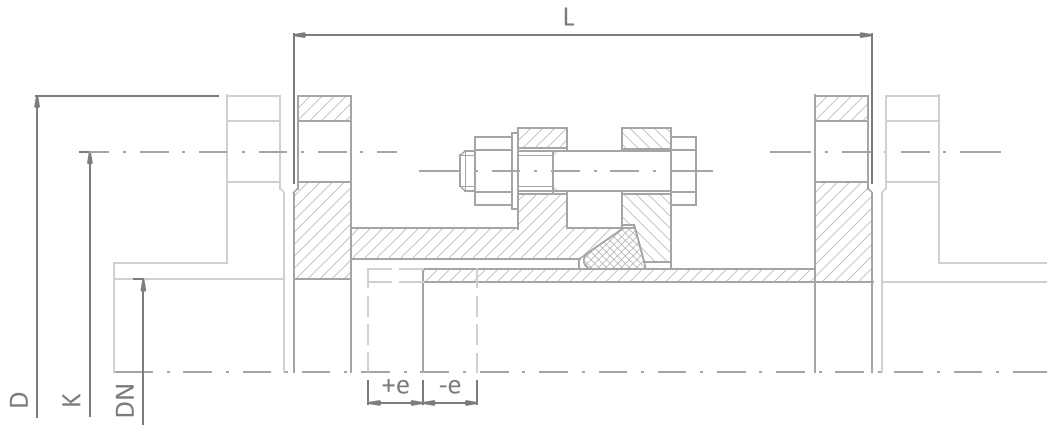
- wstawka montażowa nieutwardzona z osiowym luzem montażowym stosowana przy montażu i demontażu różnego rodzaju armatury odcinającej i regulacyjnej,
- możliwość dostosowania przyłączy kołnierzowych o różnych średnicach i owierceniach oraz długości zabudowy do indywidualnych wymagań klienta,
- przeznaczona do współpracy z mediami takimi jak powietrze, gazy, woda pitna, procesowa, ścieki itp.
- elementy ze stali nierdzewnych są w całości poddawane procesowi trawienia i pasywacji metodą zanurzeniową lub natryskową,
- wstawka montażowa KLL/L2 jest stosowana w gospodarce wodno-ściekowej, przemyśle energetycznym, hutniczym, wydobywczym, petrochemicznym, chemicznym, cementowym oraz papierniczym.

DANE TECHNICZNE

Owiercenie kołnierzy:	PN 2,5; PN 6; PN 10; PN 16; PN 25 lub inne
Średnica nominalna:	DN 50 do DN 2400. Średnice niestandardowe oraz powyżej DN 2400 na specjalne zamówienie
Materiały:	stale węglowe, nierdzewne, kwasoodporne lub inne
Zabezpieczenie antykorozyjne:	farba epoksydowa, bitumiczna, ocynk galwaniczny lub ogniowy, trawienie i pasywacja (stale nierdzewne i kwasoodporne)
Uszczelnienie:	NBR, EPDM, Silikon, Viton lub inne
Normalia:	ocynkowane, A2, A4



Wstawka montażowa typ KLL/L2



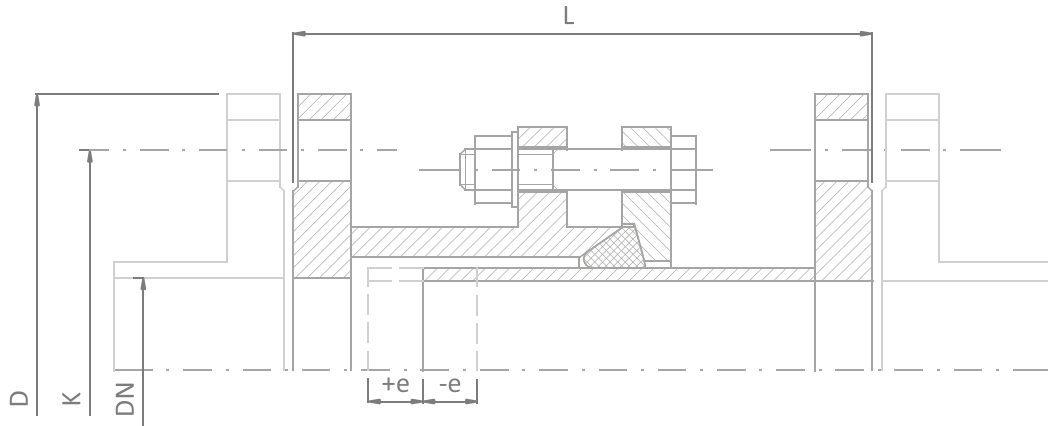
PN-EN 1092-1

Tabela wymiarowa wg PN10

DN [mm]	Długość zabudowy L [mm]	Luz montażowy e +/- [mm]	Średnica zewnętrzna D [mm]	Średnica podziałowa K [mm]	Ilość otworów przyłączeniowych [szt.]	Rozmiar otworów przyłączeniowych [mm]	Masa [kg]
50	300	40	165	125	4	18	12
65	300	40	185	145	4	18	14
80	300	40	200	160	8	18	16
100	300	40	220	180	8	18	21
125	300	40	250	210	8	18	26
150	300	40	285	240	8	23	32
200	300	40	340	295	8	23	46
250	350	50	395	350	12	23	69
300	350	50	445	400	12	23	83
350	350	50	505	460	16	23	98
400	380	50	565	515	16	27	122
450	380	50	615	565	20	27	128
500	380	50	670	620	20	27	147
600	380	50	780	725	20	30	195
700	380	50	895	840	24	30	244
800	380	50	1015	950	24	33	304
900	380	50	1115	1050	28	33	348
1000	380	50	1230	1160	28	36	403
1200	400	50	1455	1380	32	39	616
1400	400	50	1675	1590	36	42	820
1600	400	50	1915	1820	40	42	1155
1800	400	50	2115	1820	40	48	1320
2000	400	50	2325	1820	40	48	1740

Inne wykonania na zapytanie

Wstawka montażowa typ KLL/L2



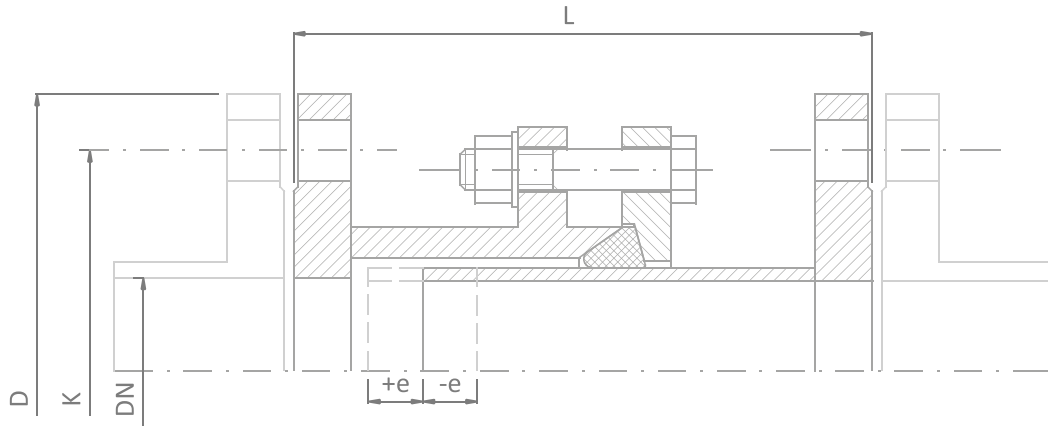
PN-EN 1092-1

Tabela wymiarowa wg PN16

DN [mm]	Długość zabudowy L [mm]	Luz montażowy e +/- [mm]	Średnica zewnętrzna D [mm]	Średnica podziałowa K [mm]	Ilość otworów przyłączeniowych [szt.]	Rozmiar otworów przyłączeniowych [mm]	Masa [kg]
50	300	40	165	125	4	18	12
65	300	40	185	145	4	18	14
80	300	40	200	160	8	18	16
100	300	40	220	180	8	18	20
125	300	40	250	210	8	18	26
150	300	40	285	240	8	23	32
175	300	40	315	270	8	23	40
200	300	40	340	295	12	23	48
250	350	50	405	355	12	27	70
300	350	50	460	410	12	27	90
350	350	50	520	470	16	27	105
400	380	50	580	525	16	30	140
450	380	50	640	585	20	30	150
500	380	50	715	650	20	33	170
600	380	50	840	770	20	36	245
700	390	50	910	840	24	36	375
800	390	50	1025	1050	24	39	440
900	390	50	1125	1050	28	39	505
1000	390	50	1255	1170	28	42	570
1200	400	50	1485	1390	32	48	710
1400	400	50	1685	1590	36	48	910

Inne wykonania na zapytanie

Wstawka montażowa typ KLL/L2



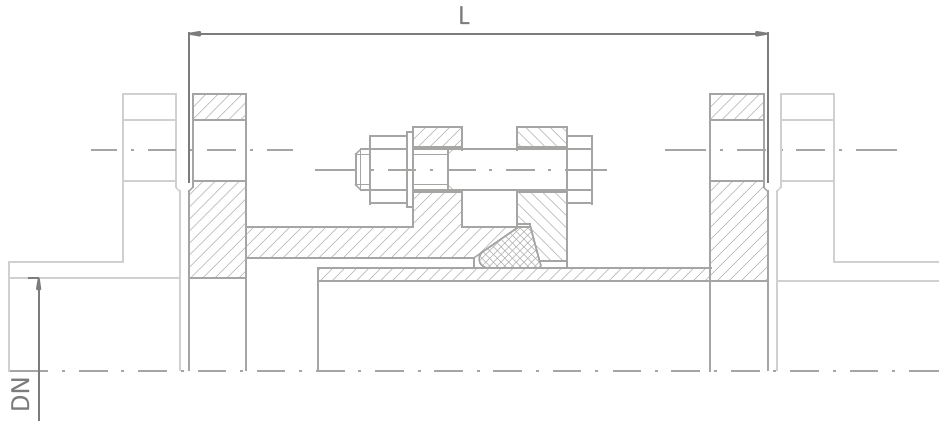
PN-EN 1092-1

Tabela wymiarowa wg PN25

DN [mm]	Długość zabudowy L [mm]	Luz montażowy e +/- [mm]	Średnica zewnętrzna D [mm]	Średnica podziałowa K [mm]	Ilość otworów przyłączeniowych [szt.]	Rozmiar otworów przyłączeniowych [mm]	Masa [kg]
50	300	40	165	125	4	18	13
65	300	40	185	145	4	18	16
80	300	40	200	160	8	18	19
100	300	40	235	190	8	23	25
125	320	40	270	220	8	27	32
150	320	40	300	250	8	27	40
200	320	40	360	310	12	30	57
250	390	50	425	370	12	30	93
300	390	50	485	430	12	33	117
350	390	50	555	490	16	36	154
400	420	50	620	550	16	36	180
500	420	50	730	660	20	36	256
600	420	50	845	770	20	39	333
700	420	50	960	875	24	42	417
800	420	50	1085	990	24	48	541
900	470	50	1185	1090	28	48	644
1000	470	50	1320	1210	28	55	718

Inne wykonania na zapytanie

Wstawka montażowa typ KLL/L2 Formularz zamówienia



Wykonanie materiałowe*:

1. Stal węglowa (S235JR/S355JR lub inne), z pokryciem: epoksydowym/bitumicznym/cynkowym
2. Stal nierdzewna i kwasoodporna (1.4301/1.4541/1.4571 lub inne)

Normalia*:

Ocynkowane/A2/A4

Uszczelnienie*:

Silikon/EPDM/NBR/Viton

Wymiary:

Średnica nominalna DN=

Długość zabudowy** L=

* niepotrzebne skreślić, inne wykonanie na zapytanie

** tylko w przypadku wykonań niestandardowych

UWAGI:

.....

.....

.....

.....

.....

.....



multivalve

Multivalve Sp. z o. o.
44-109 Gliwice, ul. Eiffel'a 6
tel.: + 48 32 661 00 00
fax: + 48 32 661 00 01
multivalve@multivalve.pl
www.multivalve.pl

Certyfikat TÜV Rheinland
ISO 9001 – 2008

